



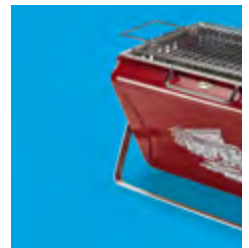
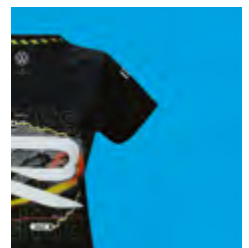
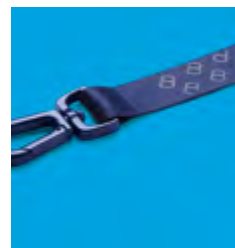
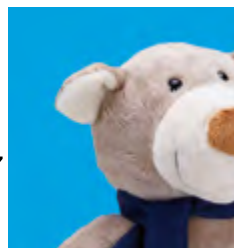
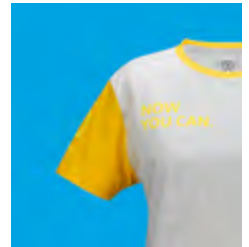
Volkswagen Lifestyle

Unsere Kollektionen

New Volkswagen / Golf 8 · ID. · R · GTI · Heritage



Sneak peek



Fünf Kollektionen, ein Lebensgefühl.

Inspiziert von den Volkswagen Modellen und ihren Designs bieten die fünf Volkswagen Lifestyle Kollektionen jede Menge tolle Begleiter für Alltag und Freizeit: Vom lässigen T-Shirt zum ebenso nützlichen wie coolen Accessoire. Erleben Sie mit uns die Welt von Volkswagen Lifestyle – erhältlich bei Ihrem Volkswagen Partner.



06

New Volkswagen / Golf 8
Kollektion

Inhalt

Mehr aus der Welt von Volkswagen
finden Sie auf Instagram:
[instagram.com/volkswagen](https://www.instagram.com/volkswagen)

Und auch bei Facebook gibt es
ständig Neues zu entdecken:
[facebook.com/VolkswagenDE](https://www.facebook.com/VolkswagenDE)



61

Faktencheck
Gut zu wissen!



16

ID.
Kollektion



24

R
Kollektion



32

GTI
Kollektion



44

Heritage
Kollektion



New Volkswagen / Golf 8

Ben 07:35
Hey du, guten Morgen!

Jana 07:37
Es ist viel zu früh für einen
guten Morgen...

Ben 07:38
Du weißt doch: der frühe Vogel ...

Jana 07:40
Der frühe Vogel kann mich gernhaben

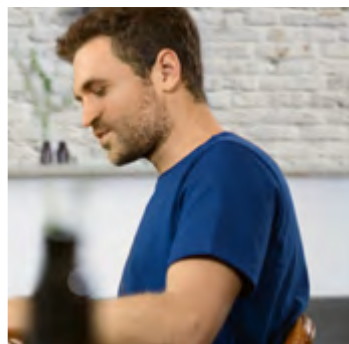
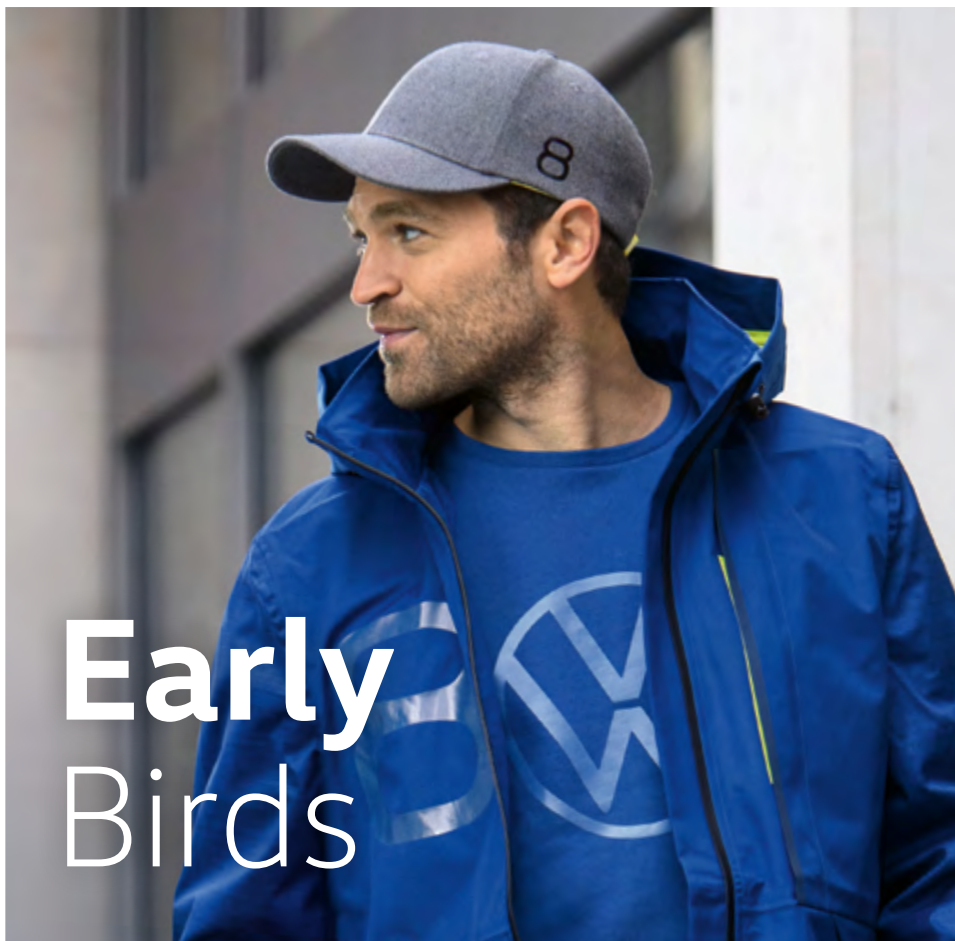
Jana 07:44
Übrigens: Auch Sojamilch kann schlecht
werden. Eben für dich getestet.

Ben 07:46
:)) Wie wäre es dann mit einem anstän-
digen Frühstück? Komme gerade vom
Sport und könnte auch eines vertragen.
Treffen um 8:30 im Café Grande?

Jana 07:47
Könnte knapp werden...

Ben 07:49
Das schaffst du ;) Und nach dem
Frühstück machen wir uns einen
gr8 day, bummeln durch die Stadt
und vergessen alle Termine.

Jana 07:50
;) Bin schon auf dem Weg!





Strickmütze

Für Menschen mit eigenem Kopf: Strickmütze mit Umschlag und gelbem Label mit Volkswagen Logo · Farbe: Blau · Material: 50% Baumwolle, 50% Acryl · Größe: Einheitsgröße

5H0-084-303

Jana 08:33
Erster! Und wo bist du?

Ben 08:34
Bringe schnell die Sportsachen nach oben, bin in 2 Minuten da.

Jana 08:34
Damit steht fest: Frühstück geht auf dich ;)

Sweatshirt

Eines für alle: Unisex Sweatshirt mit Rundhals-Ausschnitt, Rippbündchen und gelben Akzenten · Die große, angeschnittene „8“ steht für den Golf 8 · Farbe: Hellgrau-Melange · Material: 100% Baumwolle · Größe: XS – 3XL

5H0-084-131- -573
bis 5H0-084-131-F -573

Best Friends



Turnbeutel

Was draufsteht passt auch rein: bis zu 8 Kilo trägt der trendige, wasserabweisende Beutel mit Kordelzug · Farbe: Blau · Maße: 35 x 45 cm

5H0-087-318



Reisetasche

Da passt viel rein: Bis zu 40 Liter und 15 Kilo fasst die sportliche Reisetasche mit Reißverschluss und drei Seitenfächern. Der abnehmbare Schultergurt kann in der Länge verstellt werden. **Farbe:** Graumelange. **Material:** 100% Polyester. **Maße:** 32 x 60 cm

5H0-087-300



Cap

Captain Cool: Stylish Baseball-Kappe mit seitlicher „8“ als Gel-Druck. Passt auf fast jeden Kopf dank Metallverschluss zur Weitenregulierung auf der Rückseite. **Farbe:** Graumelange. **Material:** 100% Baumwolle. **Größe:** Einheitsgröße

5H0-084-300-A

Schlüsselband

Der Schlüssel zum Style: Lanyard mit transparentem All-over-Druck „8“ und drehendem Karabinerhaken. **Farbe:** Blau. **Material:** Polyester. **Maße:** 2,5 x 52 cm

5H0-087-610

Herren T-Shirt

Lässig-Look: Jersey-T-Shirt mit Rundhals-Ausschnitt. Das angeschnittene Logo „8“ im Schulterbereich ist groß – und dennoch dezent. **Farbe:** Hellgrau-Melange. **Material:** 100% Baumwolle. **Größe:** S – 3XL

5H0-084-200-A -573
bis 5H0-084-200-F -573





Ladekabel

Unter Strom: Kabel leuchtet, wenn geladen wird • Für Stromquellen mit USB-Typ A Anschluss und Endgeräte mit Lightning-, micro- und USB-Typ C-Anschluss • Farbe: Blau • Maße: 120 cm

5H0-087-703-E



Herren T-Shirt

Frischer Look: Ton in Ton glänzt das Volkswagen Logo auf dem Jersey Shirt • Angenehmer Regular Fit mit Rundhalsausschnitt • Farbe: Blau • Material: Single Jersey • Größe: S – 3XL

5H0-084-200-A -287
bis 5H0-084-200-F -287



Urban Lifestyle



Sweatshirt

Für Puristen: Der Unisex Sweater mit Volkswagen Logo kommt im originalen Volkswagen Blau daher • Das American Fleece ist innen schön weich • Ribpbündchen • **Farbe:** Blau • **Material:** 100 % Baumwolle • **Größe:** XS – 3XL

5H0-084-131- -287
bis **5H0-084-131-F -287**

Damen T-Shirt

Lässt die Sonne rein: Leuchtendes Gelb macht gute Laune • Die angeschnittene „8“ in besonderer glänzender Drucktechnik setzt ein Statement • **Farbe:** Gelb • **Material:** 100 % Baumwolle • **Größe:** XS – 2XL

5H0-084-210- -655
bis **5H0-084-210-E -655**





Modellauto Golf 8

Sammlerglück: detailverliebtes Modell
des Golf 8 im Maßstab 1:43 • **Farbe:**
Limonengelb • **Material:** Zinkdruckguss
5H0-099-300- -10W

8 Play Mode

Quartett

Trumpf gegen Langeweile: das Volkswagen
Quartett mit 32 Karten zeigt Fahrzeuge aus den
Jahren 1948 bis 2013, vom Käfer über Ittis bis
zum XL1 • Für zwei oder mehr Personen und
Kinder ab 6 Jahren • **Sprache:** Deutsch

5C0-087-528-A





Strandtuch

Läuft rund: großes Frottee-Badetuch für Strand und Schwimmbad oder als Spielunterlage • dickes, weiches Baumwoll-Frottee • **Farbe:** Blau • **Material:** 100% Baumwolle • **Maße:** 140 cm Durchmesser

5H0-084-500



Plüschtiere

Freunde fürs Leben: ultrakuschelige Plüschtiere von Sigikid, die man einfach liebhaben muss • Volkswagen Logo auf Schal bzw. Halstuch • Maschinenwaschbar bei 30° C • Für Babys und Kinder ab 12 Monaten • **Material:** 100% Micro Polyester

Bär: **Farbe:** Grau • **Maße:** 34 cm

5H0-087-576

Hase: **Farbe:** Braun • **Maße:** 25 cm

5H0-087-576-A



Steckpuzzle

Form follows form: wer findet den richtigen Platz für die sieben Teile? • Steckspiel für Kinder ab 18 Monaten • **Material:** Holz • **Maße:** 30 x 21 x 2,5 cm

1H9-087-528-A

Faltbox

Tragfähiges Konzept: Wenn die stabile Box nicht gerade bis zu 30 Kilo Inhalt trägt, lässt sie sich im Handumdrehen schmal zusammenfalten • Reißfest, weist Wasser und Schmutz ab • Die Kanten sind aus hochwertigem, reflektierendem Material • **Farbe:** Anthrazit, Silber-Metallic • **Material:** 100% Polyester • **Maße:** 50 x 32 x 27,5 cm (aufgeklappt)

5H0-061-104

Thermobecher

Hot & cool: Doppelwandiger Becher · Vakuum sorgt dafür, dass der Inhalt heiß oder kalt bleibt · Spülmaschinengeeignet · Mit Lasergravur des Volkswagen Logos · **Farbe:** Blau · **Material:** Edelstahl · **Maße:** 18,5 cm · **Fassungsvermögen:** 0,4 l

5H0-069-604



Herren Parka

Long story short: der Kurzmantel im Parka-Style sieht nicht nur gut aus, er hält auch trocken · Im Kragen integrierte Kapuze · Schriftzug „Golf“ auf dem linken Ärmel · Große Außentaschen, Brusttasche mit Reißverschluss · Schlitz im Rückenteil · 2-Wege-Reißverschluss · **Farbe:** Blau · **Material:** 100 % Polyester · **Größe:** S – 3XL

5H0-084-003-A -287
bis 5H0-084-003-F -287



Taschenschirm

Steckt alle in die Tasche: vollautomatischer Taschenschirm für unterwegs · Dank Teflon-Beschichtung perlt der Regen ab · Volkswagen Logo-Intarsie im Griff · Windproof-System · Inklusive Schirmhülle · **Farbe:** Schwarz · **Material:** Bezug aus Polyester, Metallstock, Griff aus Kunststoff · **Maße:** Länge im geschlossenen Zustand: 30 cm, Schirmdachdurchmesser: 95 cm

5H0-087-602



Multifunktionstuch

Das Tuch für alle Fälle: Weicher Feinstrickschlauch als Schal, Mütze, Stirnband oder Mund-Nasen-Schutz zu tragen · **Farbe:** Blau · **Material:** 95 % Baumwolle, 5 % Elasthan · **Maße:** 25 x 50 cm

5H0-084-303-A

Alle Tragevarianten siehe Seite 60.



Stockschirm

Alle unter einem Dach: Der große Schirm bietet Platz für zwei Personen · Mit Windproof-System und Soft-Griff, automatisch öffnend · Glänzender Innendruck „8“ auf einem der Segmente · **Farbe:** Schwarz · **Material:** Bezug aus Polyester, Metallstock, Griff aus EVA · **Maße:** Länge im geschlossenen Zustand: 80 cm, Schirmdachdurchmesser: 105 cm

5H0-087-600

Mikrofasertuch

Reines Vergnügen: das Tuch reinigt Touchdisplays und Hochglanzoberflächen · Geprägtes Volkswagen Logo · Waschbar bis 30° C · **Farbe:** Anthrazit · **Material:** Polyester · **Maße:** 30 x 34 cm

5H1-096-151





1 D



Amy 11:17

Na, wo treibt ihr beiden Hübschen euch wieder so herum?

Carla 11:18

Sind auf Location-Scouting für unseren Skate-Blog.

Amy 11:30

Ah, ihr arbeitet also wieder furchtbar hart :) Habt ihr denn was Schönes gefunden?

Carla 11:33

Ja, mega! Ein sensationeller Skatepark, direkt am Flussufer. Tim ist superhappy! Den bekomme ich hier gar nicht mehr weg :)))

Amy 11:35

Dann lass ihn einfach da. Ich übernehme gern seinen Job. :) Ich habe gehört, ihr fahrt jetzt nicht nur auf vier Rollen sondern auch auf vier Rädern?

Carla 11:36

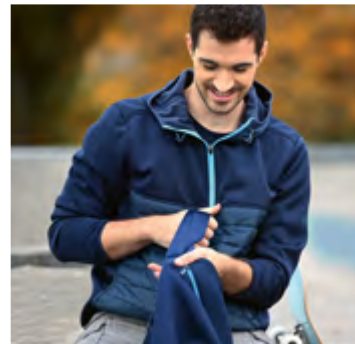
YESSSS! Wir haben uns ein Elektro-Auto zugelegt. Einen ID.4. Jetzt können wir guten Gewissens unseren „Skating/Scouting“-Radius erweitern und uns auch mal an entfernteren Orten nach guten Spots umschauen.

Amy 11:37

Klingt gut. Dann ist es also abgemacht: ich übernehme für Tim? :)

Carla 11:38

Lass mich kurz überlegen ... Never! :) Ohne Tim wäre ich wie ein Skateboard mit zwei Rollen. Den gebe ich nicht her :)))



NOW YOU

Damen T-Shirt

Ein Shirt, eine Statement: T-Shirt mit gelben Akzenten an Kragen und Ärmeln • Das verlängerte, abgerundete Rückenteil macht jede Bewegung mit • **Farbe:** Gelb, Graumelange • **Material:** 50% Baumwolle, 50% Polyester • **Größe:** XS - 2XL

10A-084-210- -8XP
bis 10A-084-210-E -8XP



Trinkflasche

Stahlharter Durstlöscher: Vakuumisierte Trinkflasche hält Getränke heiß und kalt • Frei vom Weichmacher BPA • Mit Soft-Touch-Druck „NOW YOU CAN“ auf matter Oberfläche • **Farbe:** Türkis • **Material:** Edelstahl • **Fassungsvermögen:** 0,5l

10A-069-604

V CAN

Herren Jacke

Alleskönner: Jacke mit wattierten, gesteppten Einsätzen · Komfortabel durch elastischen Abschluss an Bund, Ärmeln und Kapuze · **Farbe:** Dunkelblau · **Material:** 100% Polyester · **Größe:** S - 3XL

10A-084-008-A - 530
bis 10A-084-008-F - 530



Amy 13:20
Regnet es bei euch auch so? Hier geht gerade die Welt unter!

Carla 13:22
Nein, zum Glück nicht. Ich hoffe, das bleibt so. Wir haben gerade mit dem Shooten angefangen.

Amy 13:25
Daumen sind gedrückt.

Rucksack

Easy going: Ist leicht, kann Schweres tragen · Rucksack aus Mesh-Material · Klickverschluss mit geprägtem Volkswagen Logo · Verstellbare Schultergurte · Reißverschluss in Kontrastfarbe · **Farbe:** Dunkelblau · **Material:** 100% Polyester · **Maße:** 33 x 21 x 48 cm

10A-087-329



Taschenschirm

Rain meets sun: Schirm für alle Fälle · Mit Windproof-System · Soft-Griff mit Volkswagen Logo, automatisch öffnend und schließend · Tonaler ID. Logo- und Motiv-Druck · Inklusive gelber Schirmhülle · **Farbe:** Gelb · **Material:** Bezug aus Polyester, Stange aus Aluminium/Fiberglas, Schaft aus Stahl, Griff aus Kunststoff · **Maße:** Länge im geschlossenen Zustand: 29,5 cm, Schirmdachdurchmesser: 97 cm

10A-087-602





Modellauto **ID.4**

Klein anfangen: detailverliebtes Modellauto • **Farbe:** Honey Yellow • **Material:** Zinkdruckguss • **Maßstab:** 1:43
11A-099-300- -B1W



Zero is Hero



Herren **T-Shirt**

Into the blue: T-Shirt in moderner, weiter Passform und überschnittenen Schultern • Frontdruck in Hexagon-Form mit ID. Logo • **Farbe:** Dunkelblau • **Material:** 100 % Baumwolle • **Größe:** S – 3XL

10A-084-200-A -530
bis **10A-084-200-F -530**





Herren Funktions- Shirt

On the move: Shirt mit eingewebtem ID. Hexagon-Muster auf Vorder- und Rückseite • ID. Logo auf der Rückseite • **Farbe:** Dunkelblau • **Material:** 68 % Polyamid, 32 % Polyester • **Größe:** S – 3XL

10A-084-203-A -530
bis 10A-084-203-F -530

Herren Funktions-Shorts

Doppelt hält besser: 2-Lagen-Look mit Gummiband und Kordelzug sorgen für viel Bewegungsfreiheit • ID. Hexagon-Cut-Out auf der Rückseite • **Farbe:** Dunkelblau • **Material:** Oberstoff: 82 % Polyester, 18 % Elasthan; Material Innenhose: 92 % Polyester, 8 % Elasthan • **Größe:** S – 3XL

10A-084-398-A -530
bis 10A-084-398-F -530



Carla 16:22

Wetter hat gehalten, aber es wird jetzt echt langsam frisch. Ich packe jetzt Tim ein und wir fahren nach Hause. Dann sichten wir die Bilder.

Amy 16:26

Bin gespannt auf das Ergebnis! Es klingt, als hättet ihr einen Traum-Spot gefunden!

Carla 16:27

Allerdings. Stay tuned ;)



Damen Jacke

Allzeit bereit: Leichte Übergangsjacke mit Kapuze und Taschen im 2-Lagen-Look • Klein zusammengelegt immer dabei im praktischen Tragebeutel •
Farbe: Türkis, Weiß • **Material:** 100 % Nylon • **Größe:** XS – 2XL

10A-084-018- -23A
bis **10A-084-018-E -23A**



Are you ready

Socken

Perfektes Paar: Unisex Socken •
Türkis-rotes Camouflage-Muster
als elektrisierender Hingucker •
Farbe: Rot, Türkis •
Material: 75 % Baumwolle,
20 % Polyamid, 5 % Elasthan •
Schuhgröße: 39/42, 43/46

10A-084-361-A
bis **10A-084-361-B**



Übrigens: die ID. Kollektion
ist bilanziell CO₂-neutral!
Mehr erfahren auf Seite 61.

dy?



Strandtuch

In trockenen Tüchern: Großes, komfortables Badetuch für Strand oder Schwimmbad • Feste Frotter-Qualität • Eyecatcher ID.3 Camouflage-Muster • **Farbe:** Rot, Türkis • **Material:** 100 % Baumwolle • **Maße:** 180 x 100 cm

10A-084-500-A

Herren T-Shirt

Statement: Shirt mit Aufdruck „NOW YOU CAN“ • Lässiger Look mit moderner Passform und Raglan-Ärmeln • **Farbe:** Graumelange • **Material:** 50 % Baumwolle, 50 % Polyester • **Größe:** S – 3XL

10A-084-200-A -8XP
bis 10A-084-200-F -8XP



Modellauto ID.3

Topmodell: Modellauto mit originalgetreuen Details • **Farbe:** Türkis-Metallic • **Material:** Zinkdruckguss • **Maßstab:** 1:43

11A-099-300- -C6L





W

Annie 17:43

Hi Papa. Lust auf Tennis?
Morgen Vormittag?

Papa 17:46

Hallo meine Große. Na klar –
ich warte seit einer Woche auf meine
Chance zur Revanche!

Annie 17:47

Hast du etwa heimlich trainiert?

Papa 17:49

Ich sag's mal so: Neuer Rundenrekord
auf meiner Joggingstrecke.

Annie 17:53

Aber du weißt, dass du nicht um den
Platz herumjoggen musst, oder?

Papa 17:55

Doch: Ehrenrunde, wenn ich
gewonnen habe ;)

Annie 17:59

Natürlich gewinnst du – ein Essen mit
der Siegerin nach dem Match ;)



Team Player

Trinkflasche

Durstlöscher: Trinkflasche im innovativen Design mit auslaufsicherem Verschluss • Gefüllt auch als Hantel einsetzbar • **Farbe:** Anthrazit, Schwarz • **Material:** Tritan • **Maße:** 24,5 cm hoch, 7,5 cm Durchmesser • **Fassungsvermögen:** 0,55 l

5H6-069-601-A



Rucksack

R – wie Raumwunder: Drybag mit verstärktem Boden, Tasche an der Vorderseite und Top-Öffnung • Reißverschluss mit reflektierendem Detail • **Farbe:** Schwarz • **Material:** 100% Polyester • **Maße:** 42 x 60 cm

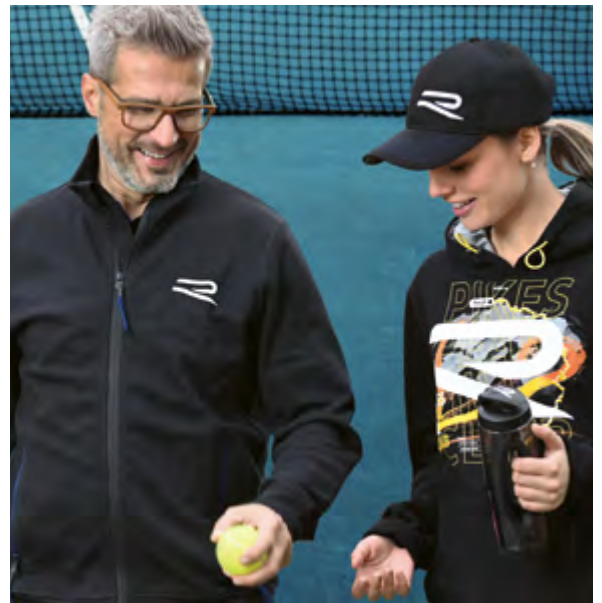
5H6-087-327



Herren Sweatjacke

Looking cool: Jacke mit Stehkragen · Seitliche Eingriffstaschen · Volkswagen Logo am linken Oberarm · **Farbe:** Schwarz · **Material:** 90% Baumwolle, 10% Polyester · **Größe:** S – 3XL

5H6-084-002-A
bis 5H6-084-002-F



Cap

Head of Style: Unisex Cap mit Schirmunterseite im Carbon-Look · Erhabenes gesticktes R Logo · Größenverstellbar mit Metallschließe · Blaue Kontrastnähte auf dem Schirm · **Farbe:** Schwarz · **Material:** 100% Polyester · **Futtermaterial:** 100% Baumwolle · **Größe:** Unisex

5H6-084-300



Kapuzen- Sweatshirt

Gipfelstürmer: die Rennstrecke Pikes Peak als Druck auf dem Unisex Hoodie · Rechter Ärmel mit dynamischem Schriftzug und Startnummer · Linker Ärmel mit ID. Logo · **Farbe:** Schwarz · **Material:** 90% Baumwolle, 10% Polyester · **Größe:** S – 3XL

5H6-084-130-A
bis 5H6-084-130-F





Herren T-Shirt

Das „Rennen zu den Wolken“: Pikes Peak Rennstrecke als Aufdruck mit technischen Angaben und Schriftzug · Dynamischer Schriftzug und Startnummer auf rechtem Ärmel · **Farbe:** Schwarz · **Material:** 100% Baumwolle · **Größe:** S – 3XL

5H6-084-200-A -041
bis 5H6-084-200-F -041

Match Win



Multifunktions- tuch

Legt sich nicht fest: weiches Schlauchtuch kann als Schal, Mütze, Stirnband oder Mund-Nasen-Schutz getragen werden · **Farbe:** Schwarz · **Material:** 95% Baumwolle, 5% Elasthan · **Maße:** 25 x 50 cm

5H6-084-303

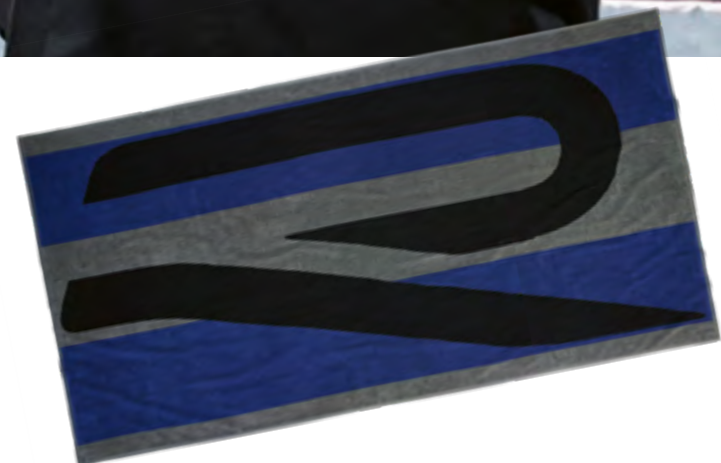
Alle Tragevarianten siehe Seite 60.



Damen T-Shirt

Steil nach oben: Schriftzug „Pikes Peak Hill Climb“ mit aufgedrucktem Verlauf der Rennstrecke · Dynamischer Schriftzug und Startnummer auf rechtem Ärmel · Farbe: Schwarz · Material: 100 % Baumwolle · Größe: XS – 2XL

5H6-084-210
bis 5H6-084-210-E



Badetuch

Sport, Strand, Sonne: gestreiftes Handtuch mit großem R Logo · Farbe: Blau, Grau, Schwarz · Material: 100 % Baumwolle · Maße: 180 x 80 cm

5H6-084-500



Herren Polo-Shirt

Sportlich? Stylish! Shirt aus feinem Pikee · Blaue Akzente an Kragen, Ärmeln und Knopfleiste · Farbe: Schwarz · Material: 95 % Baumwolle, 5 % Elasthan · Größe: S – 3XL

5H6-084-230-A
bis 5H6-084-230-F



Break Lunch



Herren Softshelljacke

Soft & strong: Jacke mit Carboneinsätzen an Ärmeln und der Rückenpartie • Verschiebbare Brust- und Eingriffstaschen • Gesticktes R Logo auf der Rückseite • **Farbe:** Schwarz • **Material:** 96 % Polyester, 4 % Elasthan • **Größe:** S – 2XL

5H6-084-003-A
bis 5H6-084-003-E

Annie 14:11

Puh, zum Glück haben wir uns schon vor dem Essen bewegt. Nach den Süßkartoffel-Tacos kann ich mich jetzt nämlich keinen Zentimeter mehr rühren. Danke für die Einladung. Und danke, dass ich wieder gewinnen durfte ;))

Papa 14:15

Klar hast du gewonnen. Schließlich hast du vom Besten gelernt ;)



Schlüsselanhänger

Alles in der Hand: Schlüsselring mit Volkswagen Lasergravur · Erhabenes R Logo auf Zinkgussplatte · Farbe: Silber · Material: Zinkspritzguss · Maße: 6 x 2,6 x 0,4 cm

5H6-087-010



Porzellanbecher

Verdiente Pause: Henkelbecher mit weißem R Logo · Farbe: Schwarz, Weiß · Material: Porzellan · Maße: 9,8 cm hoch, 9,3 cm Durchmesser · Fassungsvermögen: 0,35 l

5H6-069-601



Damen Jacke

Warm & cool: Leichte Übergangsjacke mit Stehkragen und blauem, wasserabweisendem Reißverschluss · Volkswagen Logo auf linkem Ärmel · Raglanschnitt · Farbe: Schwarz · Material: 97 % Polyester, 3 % Elasthan · Größe: XS – 2XL

5H6-084-018

bis 5H6-084-018-E





G T I

Leon 18:01
Hi. Lust auf Kino?

Mia 18:02
Sееееееehr gern! Welcher Film?

Leon 18:03
Dein Lieblingsfilm :)

Mia 18:04
Den hast du dir gemerkt? Respekt!

Leon 18:06
Ich hab mir alles gemerkt ;)
Auch, dass du noch nie im Autokino
warst ...

Mia 18:07
:(Ja – gibt ja leider keins
in der Gegend.

Leon 18:08
Doch, klar. Ein sehr cooles sogar.

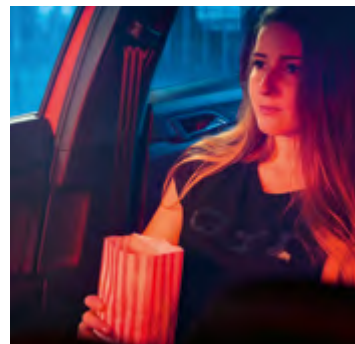
Mia 18:08
??

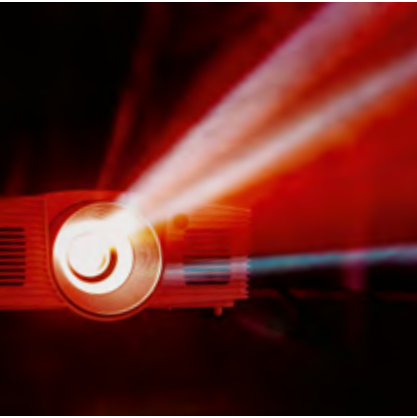
Leon 18:09
Lass dich überraschen ;)

Leon 18:10
Pack was Warmes ein, ich hol dich in
2 Stunden ab.



Movie Night





Kapuzen-Sweatshirt

Hero of the hood: Schwarzes Unisex Kapuzen-Sweatshirt · Waben-Druck mit GTI Logo auf der Vorderseite · Gewebtes GTI Label auf der Rückseite · **Farbe:** Schwarz · **Material:** 70 % Baumwolle, 24 % Polyester, 6 % Elasthan · **Größe:** S – 3XL

5HV-084-130-A -041
bis **5HV-084-130-F -041**



Jules 21:17

Hey, Bro. Bist du in der Stadt? Wollen wir uns mit den anderen treffen?

Leon 21:19

Hi, gerade nicht. Hab für Mia Autokino gezaubert. Wir vertragen noch ein bisschen Zeit zu zweit ;)

Leon 21:20

Aber ihr könnt uns ja abholen, bevor ihr später in den Club geht...



Schlüsselanhänger

Ständiger Begleiter: Schlüsselanhänger mit erhabenem GTI Logo und Koordinaten · Schlüsselaufnahme in Wabenform · **Farbe:** Schwarz, Weiß · **Material:** Soft PVC · **Maße:** 8 x 3,5 x 0,6 cm

5HV-087-013



Herren Polo-Shirt

Genau die richtige Kragenweite: Modisches Herren Polo-Shirt aus Single Jersey · Gedrucktes GTI Karo auf der Brusttasche · Verdeckte Knopfleiste · **Farbe:** Schwarz · **Material:** 100 % Baumwolle · **Größe:** S – 3XL

5HV-084-230-A -041
bis **5HV-084-230-F -041**

Cap

Vorn ist da, wo GTI ist: Sportliches Cap im GTI Design • Erhabener GTI Logo-Druck • Verstellband mit Metallschließe und geprägtem Volkswagen Logo • **Farbe:** Schwarz • **Material:** 100 % Polyester • **Größe:** Kopfumfang 56 – 60 cm

5HV-084-300- -041



Herren T-Shirt

Klare Ansage: Weißes Herren T-Shirt mit rotem, erhabenen GTI Logo-Druck auf dem Rücken • Erhabene GTI Koordinaten auf der linken Brust • **Farbe:** Weiß • **Material:** 100 % Baumwolle • **Größe:** S – 3XL

5HV-084-200-A -084
bis 5HV-084-200-F -084



Sporttasche

Kraft-Paket: für Sportsachen und den Wochenend-Trip • Je zwei Innen- und Außenfächer • Längenverstellbarer und abnehmbarer Schultergurt • Verstärkter Boden • **Farbe:** Schwarz • **Material:** 100 % Polyester • **Maße:** 48 x 28 x 20 cm

5HV-087-318





Leading Role



Damen T-Shirt

Easy going: lässiges Damen-Shirt mit angeschnittenen Ärmeln • GTI Logo-Druck auf der Vorderseite, gewebtes GTI Label auf der Rückseite • **Farbe:** Weiß • **Material:** 100% Baumwolle • **Größe:** XS – 2XL

5HV-084-210- -084
bis **5HV-084-210-E -084**



Schlüsselanhänger

Anhänglich: Schlüsselanhänger mit Stoffschleife aus Original Sitzbezugstoff des Golf GTI • Metalleinfassung mit Lasergravur • **Farbe:** Schwarz, Weiß, Rot • **Material:** Metall, Stoff • **Maße:** 10 x 3,1 x 0,65 cm

5HV-087-010-A



Damen T-Shirt

Lady in Black: Shirt mit GTI Logo im Perleindruck auf der Brust • GTI Logo-Druck auf dem Schulterblatt • Casual Fit • **Farbe:** Schwarz • **Material:** 100% Baumwolle • **Größe:** XS – 2XL

5HV-084-210- -041
bis **5HV-084-210-E -041**



Kartenetui

Immer gute Karten auf der Hand: Kartenetui aus Echtleder • Fach mit Aufschiebe-Mechanismus und Platz für sechs Karten plus eine weitere im Zusatzfach • **Farbe:** Schwarz • **Material:** Leder, Aluminium • **Maße:** 9,5 x 6,7 x 1,6 cm

5HV-087-403



Thermobecher

On the go: doppelwandiger GTI Thermobecher mit matt-schwarzer Oberfläche • Aufdruck der GTI Koordinaten • Spülmaschinengeeignet • **Farbe:** Mattschwarz • **Material:** Edelstahl • **Maße:** 18,5 cm • **Fassungsvermögen:** 0,4 l

5HV-069-604

Notizbuch

Für alles, was wichtig ist: Notizbuch mit Soft-Touch-Oberfläche und schwarz glänzendem Druck von GTI Logo und Koordinaten • 192 DIN A5 Seiten, FSC zertifiziert, kariert • Stiftschlaufe, Froschtasche, Lesebändchen • **Farbe:** Schwarz • **Maße:** 21,5 x 15,2 x 1,6 cm

5HV-087-216



Porzellanbecher

Noch ein Refill, bitte: Porzellanbecher mit gedrucktem GTI Logo und Koordinaten • Spülmaschinengeeignet • **Farbe:** Schwarz • **Material:** Porzellan • **Fassungsvermögen:** 0,36 l

5HV-069-601-A



Was es genau mit den GTI Koordinaten auf sich hat? Mehr erfahren auf Seite 61.



Hüfttasche

Für Hipster: Tasche mit viel Platz in zwei Fächern • Reißverschluss-Anhänger mit Kontrast-Streifen in rot • Dank längenverstellbarem Gurt als Bauchtasche oder diagonal über die Schulter zu tragen • **Farbe:** Schwarz • **Material:** 100% Polyester

5HV-087-314-A



Badetuch

Blickfang am Beach: rotes Badetuch von Möve mit eingewebtem GTI Logo in der Bordüre • **Farbe:** Rot • **Material:** 100% Baumwolle • **Maße:** 180x80 cm

5HV-084-500- -645



Badesandalen

Läuft gut: Sandalen mit GTI Logo- und Koordinaten-Druck auf dem unterfüllten Riemen • weiches Fußbett • **Farbe:** Schwarz • **Material:** EVA-Hartschaum • **Größe:** 37/38 - 45/46

5HV-084-350- -041
bis 5HV-084-350-D -041

Jules 23:02

Ich wäre so in 10 Minuten bei euch. Passt das? Oder soll ich noch ein paar Songs hören ;)

Leon 23:03

:))) Passt. Komm rum. Die anderen kommen auch gleich.



Kopfhörer

Ganz Ohr: True-Wireless-Kopfhörer mit GTI Logo-Druck • Kompatibel mit allen gängigen Smartphones via Bluetooth 5.0 • Freisprech-Funktion • Bis zu 3 Stunden Betriebszeit • **Farbe:** Schwarz • **Maße der Box:** 7 x 3,2 x 3,3 cm

5HV-087-626



Sonnenbrille

Shades of Cool: Sportliche Sonnenbrille mit rot gefärbter Oberlinie • Bruch sichere Kunststoffgläser • Kann mit optischen Gläsern versehen werden • Filterkategorie 3, UV 400 Filter • Inklusive Brillenetui und Mikrofasertuch mit GTI Logo • **Farbe:** Anthrazit • **Material:** Edelstahl, Brillenglas aus Polycarbonat

5HV-087-900-A -041

Herren T-Shirt

Keine Kompromisse: Großes GTI Logo in erhabenem, zweifarbigem Druck auf der Brust • Gewebtes GTI Label auf der Rückseite • **Farbe:** Schwarz • **Material:** 100 % Baumwolle • **Größe:** S – 3XL

5HV-084-200-A -041
bis 5HV-084-200-F -041

Sound of Music



Rucksack

Lieblingfächer: Rucksack mit drei Innenfächern und einer Fronttasche • GTI Logo- und Koordinaten-Druck • Längenverstellbare Schulterriemen • Verstärkter Boden • **Farbe:** Schwarz • **Material:** 100 % Polyester • **Maße:** 30 x 45 x 13 cm

5HV-087-327

Herren Badeshorts

Für Strand-Stürmer: Leichte Shorts mit tonalem GTI Logo-Druck • Perfekter Sitz dank umlaufender Kordel • Innenhose aus dünnem Mesh-Material • Seitliche Taschen sowie Leistentasche mit Logo-Badge und Klettverschluss • Schnelltrocknend • **Farbe:** Rot • **Material:** 100 % Polyester • **Größe:** S – 3XL

5HV-084-580-A -645
bis 5HV-084-580-F -645





Induktions- ladegerät

Kein Kabelsalat: Induktionsladegerät mit Stoff-Bezug in GTI Karo-Optik • Lädt kompatible Smartphones kabellos • Ladeleistung bis zu 10W (5V/1A, 9V/1,1A) • Qi-Standard • 1,5 Meter Ladekabel inklusive • **Farbe:** Schwarz • **Material:** Aluminium • **Maße:** 1 x 9,9 cm

5HV-087-625

Multifunktions- tücher

Kann mehr: der weiche Feinstrick-schlauch mit weißem GTI Logo ist als Schal, Mütze, Stirnband oder Mund-Nasen-Schutz einsetzbar • Waschbar bei 60 °C • **Material:** 95% Baumwolle, 5% Elasthan • **Maße:** 25 x 50 cm

5HV-084-303-A -645 Rot

5HV-084-303-A -041 Schwarz

Alle Tragevarianten siehe Seite 60.



Strickmütze

Cool wenn's kalt ist: Schwarze Strickmütze mit aufgestepptem weißen Label mit schwarzem GTI Logo und Koordinaten • **Material:** 100% Polyacryl • **Größe:** Einheitsgröße

5HV-084-303- -041



Kissen

Gewinnt jede Kissenschlacht: Vorderseite im Original GTI Sitzbezug im Karo-Design, Rückseite aus Original GTI Sitzbezug in Schwarz • Hülle und Inlett bei 30 °C waschbar • **Farbe:** Schwarz • **Material:** Polyester und Polyesterwatte • **Maße:** 50 x 50 cm

5HV-084-508



Armbanduhr

Watch me: Stylishes Uhr mit Waben-druck • Zahlen und Indizes im Look des GTI Drehzahlmessers • Kautschukband mit Stahlschließe • Wasserdichte von 3 ATM • **Farbe:** Schwarz • **Maße:** 4,2 cm Durchmesser, geeignet für Handgelenk-umfang von 16 – 21 cm

5HV-050-830

Movie Stars



Herren Hemdjacke

Two in One: Jacke im Hemd-Look • Leicht wattiert aus gewebtem Karostoff • Aufgesetzte Brusttaschen • Gedrucktes GTI Logo auf Höhe des Schulterblatts • **Farbe:** Schwarz • **Material:** Baumwolle, Futter: Polyester • **Größe:** S – 3XL

5HV-084-002-A -041
bis 5HV-084-002-F -041



Handschuhe

Finger mit Funktion: Handschuhe mit GTI Logo-Druck aus elastischem Material • Touch-Funktion an Daumen und Zeigefinger zur Bedienung des Smartphones • Bündchen und Handinnenseiten aus elastischem Material • Handrücken winddicht • **Farbe:** Schwarz • **Material:** 100% Polyester • **Größe:** XS/S – XL/XXL

5HV-084-343
bis 5HV-084-343-B



Herren Steppjacke

Da steppt der Style: Gefütterte Jacke mit Stehkragen · Schulterpasse in gewebtem Karostoff · Reißverschluss-Taschen an den Seiten · GTI Logo-Druck auf der linken Brust · **Farbe:** Schwarz · **Material:** 100 % Polyester · **Größe:** S – 3XL

5HV-084-008-A -041
bis 5HV-084-008-F -041



Kinder T-Shirt

Klein aber oho: Kinder T-Shirt aus angenehm weichem Material · Großes GTI Logo vorn und Logo-Druck im Rücken · **Farbe:** Rot · **Material:** 100 % Baumwolle · **Größe:** 104 / 110 – 152 / 158

5HV-084-220- -645
bis 5HV-084-220-D -645



Baby Strampler

Früh übt sich: Baby-Strampler im GTI Design · Verschluss mit Druckknöpfen · **Farbe:** Rot · **Material:** 100 % Baumwolle · **Größe:** 68 / 74 – 80 / 86

5HV-084-401- -645
bis 5HV-084-401-A -645



Taschenschirm

Wetterfest: hochwertiger, vollautomatischer Taschenschirm mit Teflon-Beschichtung • Weißer GTI Logo-Druck auf einem Panel sowie gegenüberliegend weißer All-over-Druck der Buchstaben GTI • Windproof-System • **Farbe:** Schwarz • **Material:** Bezug aus Polyester, Metallstock, Griff aus Kunststoff • **Maße:** Länge im geschlossenen Zustand: 30 cm, Schirmdachdurchmesser: 95 cm

5HV-087-602



Faltbox

Alles drin: die Faltbox trägt bis zu 30 Kilo • mit wenigen Handgriffen flach zusammengelegt • Reißfest, wasserabweisend und schmutzunempfindlich • **Farbe:** Schwarz • **Material:** 100 % Polyester • **Maße:** 50 x 32 x 27,5 cm (aufgeklappt)

5GV-061-104



Trolley

Rock'n Roll: Leichter Trolley in Onboard-Größe • Wabenstruktur auf der Vorderseite • Rote Innenverkleidung • Mit TSA Kombinationsschloss, zwei Packgurten, Packwand innen sowie Accessoire-Beutel und Aufbewahrungsbeutel • **Farbe:** Schwarz • **Material:** 100 % Polycarbonat • **Maße:** 55 x 40 x 20 cm • **Fassungsvermögen:** 33 l

5HV-087-301- -041



Kinder Cap

Für kleine Petrolheads: Sportliches Kinder Basecap mit erhabenem GTI Logo- und Koordinaten-Druck • Rückseitig verstellbar • Metallschließe • **Farbe:** Rot • **Material:** 100 % Polyester • **Größe:** Kopfumfang 52 - 56 cm

5HV-084-300-A -645



Was es genau mit den GTI Koordinaten auf sich hat? Mehr erfahren auf Seite 61.

Time to
get out



Mike 17:16

Hallo Papa, die Winterpause ist vorbei!

Bert 17:21

Welche Winterpause?

Mike 17:22

Es geht endlich wieder mit dem Bulli ab in die Natur! Sind gerade am Tiny House angekommen und machen uns jetzt ein schönes Wochenende.

Bert 17:25

Ah, verstehe. Ihr folgt wieder dem Ruf der Wildnis. Du musst unbedingt Bilder schicken!

Bert 17:26

Aber wieso schlaft ihr nicht im Bus?

Mike 17:28

Weil es in der Wildnis nachts noch Minusgrade hat ;)

Bert 17:29

Verstehe. Dann ist so ein Tiny House ein echtes Plus ;)



Family Heritage





Faltbox

Aus klein mach groß – und zurück: mit wenigen Handgriffen ist die stabile Box flach zusammengelegt • Trägt bis zu 30 Kilo • Eine Seite ist mit der Front des T1 bedruckt, und die andere Seite mit dem Heck • **Farbe:** Oliv • **Material:** 100 % Polyester • **Maße:** 50x32x27,5 cm (aufgeklappt)

7E9-061-104



Reisetasche

Ob am Meer, in den Bergen oder beim Sport: die kultige Tasche mit zwei Innenfächern und einer gepolsterten Laptop-Tasche ist dabei • Trägt bis zu 30 Kilo • Abnehm- und längenverstellbarer Schultergurt • **Farbe:** Oliv • **Material:** 100 % recyceltes Polyester • **Maße:** 55x20x32 cm • **Fassungsvermögen:** 38 l

7E9-087-300

Schultertasche

Hat Format: in die kompakte Umhängetasche passt jede Menge rein • Mit Hauptfach und Fronttasche • Metall-Emblem mit T1 Bulli Gravur • **Farbe:** Oliv • **Material:** 100 % recyceltes Polyester • **Maße:** 18x8x20 cm • **Fassungsvermögen:** 2 l

7E9-087-319

Cap

Bietet der Sonne die Stirn: Cap mit gestickter Kompassrose vorn und gesticktem historischem Volkswagen Schriftzug hinten • Schirmunterseite blau • **Farbe:** Oliv • **Material:** 100% Baumwolle • **Größe:** Einheitsgröße

7E9-084-300-A



Mike 18:01

Hab noch nicht mal richtig ausgepackt und Timmy erkundet schon die Gegend.

Bert 18:04

Abenteurer. Kommt nach seinem Großvater ;)

Kinder Langarm-Shirt

Für Abenteurer: Longsleeve mit Knopfleiste und großem T1 Bulli Druck auf der Vorderseite • Kleine Kompassrose am Saum und historischer Volkswagen Schriftzug im Nackenbereich • Knöpfe aus Hornimitat • **Farbe:** Bordeaux • **Material:** 100% Organic Cotton • **Größe:** 116/122 - 152/158

7E9-084-152-A -645
bis 7E9-084-152-D -645



Herren Hemd

Outdoor in Style: ganz in Bio-Baumwolle • Hochgekrempelte Ärmel können mit Riegel gesichert werden • Stickerei „Time to get out“ im Schulterbereich • Käfer-Badge auf dem Oberarm • Bewegungsfalte am Rücken • **Farbe:** Blaumelange • **Material:** 100% Organic Cotton • **Größe:** S - 3XL

7E9-084-270-A -530
bis 7E9-084-270-F -530



Trinkflasche

Frischekick: Die Glas-Flasche mit T1 Druck ist auch für kohlenensäurehaltige Getränke geeignet • Spülmaschinengeeignet • Made in Germany • **Farbe:** Schwarz • **Material:** Glas • **Maße:** 26 cm hoch, 7,5 cm Durchmesser • **Fassungsvermögen:** 0,7l

7E9-069-601-A



USB-Stick

Für Bullifans: der T1 bietet auch im Kleinformat eine Menge Platz – für 8 GB Daten • LED-Scheinwerfer leuchten bei Benutzung • Inklusive Verlängerungskabel • **Farbe:** Rot • **Material:** Metall, Gummi

211-087-620-B -645





Herren Regenjacke

Bei Wind und Wetter: Regenjacke mit Kapuze und Gummizug am Saum · Großer T1 Ton in Ton Druck auf der Rückseite · Lässt sich platzsparend im Stoffbeutel verstauen · Taschen mit Reißverschluss · **Farbe:** Dunkelblau · **Material:** 100 % Polyester · **Größe:** S – 3XL

7E9-084-050-A -D5E
bis **7E9-084-050-F -D5E**



Strandtuch

Tag am Meer: hellblaues Handtuch von Möve mit eingewebtem T1 Motiv · Besonders weich und flauschig dank Walkfrottier · **Farbe:** Hellblau · **Material:** 100 % Baumwolle · **Maße:** 180x100 cm

7E9-084-500

Outdoor Adventure

Kulturtasche

Tolle Rolle: Zusammengerollt braucht die Kulturtasche wenig Platz, aufgehängt entfaltet sie ihr volles Potenzial · Vier Fächer, davon zwei aus Netzmaterial · Alle Fächer mit Reißverschluss · Metallbügel zum Aufhängen · **Farbe:** Oliv · **Material:** 100 % recyceltes Polyester · **Maße:** 32 x 19 x 5 cm

7E9-087-317-A



Plüschbus

Reiseträume: Der T1 Bus aus kuscheligem Plüsch · Kann als Kissen oder Nackenrolle verwendet werden · **Farbe:** Beige, Bordeaux · **Material:** 100 % Velboa-Soft · **Füllmaterial:** Polyesterwatte · **Maße:** 29 x 14 x 17 cm

7E9-087-511



Stock- schirm

Über Stock und Stein: automatisch öffnender Stockschild mit Windproof-System · T1 Druck auf einem Segment und verschiedenen Schriftzügen auf weiteren Segmenten · **Farbe:** Dunkelblau · **Material:** Bezug aus Polyester, Metallstock, Griff aus Holz · **Maße:** Länge im geschlossenen Zustand: 87 cm, Schirmdachdurchmesser: 105 cm

7E9-087-600

Herren T-Shirt

Feuer und Flamme: Kurzarm-Shirt mit großem Aufdruck eines T2 vor dem Lagerfeuer · Historischer Volkswagen Schriftzug im Nackenbereich · Kompassrose am hinteren Saum · **Farbe:** Hellblau · **Material:** 100% Organic Cotton · **Größe:** S - 3XL

7E9-084-200-A -D5E
bis 7E9-084-200-F -D5E



Schlüsselanhänger

Alles an einem Platz: Anhänger aus echtem Leder · Schmuckmotiv „Käfer Cabrio“ auf dem Metallembem vorn · Geprägter historischer Volkswagen Schriftzug auf der Rückseite · **Farbe:** Schwarz · **Material:** Leder, Metall · **Maße:** 9,7 x 4,5 x 0,6 cm

7E9-087-013



Modellauto Multivan



Stolzes Erbe: der Volkswagen Multivan Bus der sechsten Generation als detailreiches Modellauto · Vier Türen sowie die Heckklappe und Motorhaube lassen sich öffnen · **Farbe:** Reflexsilber Metallic, Fortanarot-Metallic · **Material:** Zinkspritzguss · **Maßstab:** 1:18

7L1-099-302- -BL9

Wurfscheibe

Achtung, Flugobjekt: große, leichte Wurf-
scheibe mit tollen Flugeigenschaften ·
Bedruckt mit Schmuckmotiv Käfer Cabriolet ·
Farbe: Blau, Rot, Weiß · Material: Polypropy-
len · Maße: 26 x 26 x 0,3cm

7E9-050-523



Picknickdecke

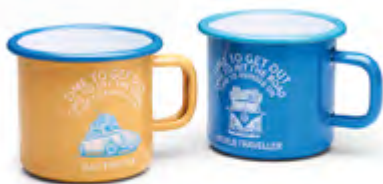
Da finden alle Platz: weiche Decke
mit wasserabweisender Unterseite ·
Mit dem praktischen Tragegriff
zusammengerollt einfach zu
transportieren · Farbe: Blau ·
Material: Oberseite: 100% Polyester,
Unterseite: Polyurethan · Maße:
200x160x0,2 cm

7E9-084-509

Emaille- Becher

Wärmt die Seele: Emaille-Becher für das echte
Outdoor-Feeling · Die robusten und leichten
Becher eignen sich ideal für Campingausflüge ·
Im Set: Ein Becher mit Käfer-, ein Becher
mit T1 Motiv · Farbe: Blau, Gelb · Material:
Emaille · Fassungsvermögen: 0,25 l

7E9-069-601



Schlüssel- anhänger

Herz: am rechten Fleck ·
Swarovski-Steine bringen den
Herz-Anhänger zum Funkeln ·
Farbe: Silber · Material: Zink-
spritzguss · Maße: 6 x 2 cm

7E9-087-010-A

Schutzengel: persönlich im
Einsatz · Schriftzug „Drive Safe“
auf einer Seite · Farbe: Silber ·
Material: gebürsteter Edelstahl,
Zinkspritzguss · Maße: 7 x 4 cm

7E9-087-010



Junior Beetle

Volle Fahrt voraus mit dem Junior Beetle: Die gepolsterte
Sitzfläche bietet optimalen Komfort · Flüsterreifen machen
auch den Eltern Spaß · Inklusive Aufklebersatz ·
Farbe: Anthrazit oder Weiß · Material: Polyethylen

5DA-087-510 Weiß

5CO-087-500-B -71N Anthrazit

Achtung: Nicht für Kinder
unter 12 Monaten geeignet.
Dieses Spielzeug bietet
keinen Schutz. Benutzung
unter unmittelbarer Aufsicht
von Erwachsenen. Nicht im
Straßenverkehr verwenden.
Bitte mit geeigneter Schutz-
ausrüstung benutzen.



Campfire Romance



Baby- Schnuffeltuch



Kuscheln, Kneifen, Knistern:

Es bleibt spannend mit dem Tuch von Sigikid aus flauschigem, weichem Material · Verschiedene Greifmöglichkeiten durch Bänder, Knoten, Volkswagen Käfer und Volkswagen Bulli · Eingebaute Knisterfolie sorgt für akustische Reize · Waschbar bei 30°C · **Material:** 100% Micro Polyester, Füllung: Polyesterwatte · **Maße:** 19 x 19 cm

7E9-084-413-A

Damen T-Shirt

Hit the Road: Kurzarm-Shirt zum Wohlfühlen mit V-Ausschnitt und großem Volkswagen Käfer Druck · Kompassrose am rückwärtigen Saum · **Farbe:** Weiß · **Material:** 95% Organic Cotton, 5% Elasthan · **Größe:** XS – 2XL

7E9-084-210- -084
bis 7E9-084-210-E -084



Sweet Tooth

Sitzkissen

Outdoor Sitzkomfort: robustes und wasserabweisendes Sitzkissen · Leichter Transport dank Trageschleife · Schmutzabweisende Oberfläche, Außenbezug maschinenwaschbar · **Farbe:** Blau-Weiß · **Material:** 100% Polyester · **Maße:** 50x50x8,5 cm

7E9-069-691



Trinkflasche

Macht alles mit: Edelstahl-Trinkflasche mit T1 Motiv und Bambusdeckel mit Volkswagen Logo · Mit Tragegriff ist die Trinkflasche die ideale Begleitung für Outdoor-Abenteuer oder auch Schule und Büro · Auslaufsicher durch Silikondichtung · **Farbe:** Silber · **Material:** Edelstahl · **Fassungsvermögen:** 0,5l

7E9-069-604



Thermobehälter

On the way: selbstgemachtes Essen auch unterwegs genießen · Hält Speisen und Getränke bis zu 16 Stunden kalt oder 9 Stunden warm · Mit faltbarem Göffel · Lebensmittel und auslaufsicher · **Farbe:** Orange, Silber · **Material:** Edelstahl · **Fassungsvermögen:** 0,45l

7E9-069-604-A



Schlafsack

Warm und gemütlich: leichter Schlafsack aus angenehm weichem Material · Kann, komplett geöffnet, auch als Decke verwendet werden · Zwei Schlafsäcke lassen sich zu einem großen verbinden · **Farbe:** Blau, Oliv · **Material:** 100% Micro Polyester, Füllung: Polyesterwatte · **Maße:** 220x80 cm (geschlossen)

7E9-069-621

Blechdose

The great north ride: Dose mit T2 Motiven – Abenteuer Polarlicht und Erlebnis Mitternachtssonne • Auf dem Weg von Oslo und Helsinki ans Nordkap • Für Proviant und mehr • **Farbe:** Grün • **Material:** Metall • **Maße:** 14,3 x 10,1 x 19,7 cm

7E9-069-649



Übrigens: die Taschen der Heritage Kollektion sind aus recyceltem Polyester! Mehr erfahren auf Seite 61.

Strandtasche

Alles drin: sommerliche Tasche mit Tragegurten und Reißverschluss • In zwei Innenfächern lassen sich bis zu 10 Kilo geordnet transportieren • **Farbe:** Blau • **Material:** 100% recyceltes Polyester • **Maße:** 50 x 18 x 37 cm • **Fassungsvermögen:** 25 l

7E9-087-317



Kühlakkus

Keep Cool: wiederverwendbare Kühlakkus, die bis zu 12 Stunden lang kühlen • Set mit je zwei Akkus in Form eines T1 • **Farbe:** Hellblau • **Material:** 100% Micro Polyester • **Maße:** 17 x 8,2 x 2 cm

7E9-065-403



Liegestühle

Für Sonnenanbeter: Liegestuhl mit Gestell aus Buchenholz und wetterbeständigem, wechselbarem Bezug • 3-fach höhenverstellbar • Vorderseite mit T1 Motiv • **Farbe:** Blau, Beige, Oliv • **Material:** Holz, Polyestergewebe

Kinder-Liegestuhl: für Kinder bis 40 Kilo • **Maße:** 130 x 50 x 2,8 cm

7E9-069-635-A

Erwachsenen-Liegestuhl: für Erwachsene bis 100 Kilo • **Maße:** 140 x 58 x 2,8 cm

7E9-069-635



T1 Camper Playmobil

Kleiner Klassiker: der T1 Camper im Spielformat von Playmobil • Unter dem abnehmbaren Dach verbirgt sich ein authentisch gestalteter Innenbereich mit Sitzplätzen, die sich in eine Liegefläche umwandeln lassen • Klapp-tisch, Spüle, Kühlschrank und Dachgepäckträger mit vie-len Utensilien machen das Camping-Erlebnis komplett • 74 Teile inklusive zwei Figuren • Spielspaß ab 5 Jahren • Farbe: Rot • Maße: 38,5 x 28,4 x 9,4 cm

7E9-087-511-A



Family Time

Mike 17:30

Übrigens ist nicht nur der große Bulli mit uns raus in die Natur. Der kleine wollte auch mit.

Bert 17:33

Die mögen eben das Abenteuer :)





Volkswagen Käfer Playmobil

Ab in den Süden: Der kultige Käfer als Spielzeugauto von Playmobil. Nach dem Abnehmen des Daches wird der Innenraum sichtbar. Stilecht mit Dachgepäckträger und beige-farbenen Sitzen. Mit dabei auf der Reise sind Kühltasche, Sandspielzeug, Handtuch, Koffer, Surfbrett und vieles mehr. Spielset mit 52 Teilen inklusive drei Figuren. Spielspaß ab 5 Jahren. Farbe: Hellblau. Maße: 34,8x18,7x9 cm

7E9-087-511-B



Cap

Gut abgeschirmt: größenverstellbare Cap aus zwei Materialien • Vorderseite aus Baumwolle mit Volkswagen Käfer-Badge • Rückseite aus rotem Mesh-Material und dunkelblauem Stick des historischen Volkswagen Schriftzuges • **Farbe:** Bordeaux, Weiß • **Material:** Polyester, Baumwolle

7E9-084-300-B



Damen T-Shirt

Wenn die Sonne lacht: Kurzarm-Shirt mit großem T1 Druck in dunkelrot • Historischer Volkswagen Schriftzug • Kompassrose am rückwärtigen Saum • **Farbe:** Bordeaux • **Material:** 95 % Organic Cotton, 5 % Elasthan • **Größe:** XS - 2XL

7E9-084-210- -645
bis 7E9-084-210-E -645



Grill

On fire: mit wenigen Handgriffen ist der tragbare Grill einsatzbereit • Nach dem Grillen lässt er sich wieder kompakt zusammenfallen und leicht transportieren • Kohleschale herausnehmbar • **Farbe:** Dunkelrot • **Material:** Edelstahl • **Maße:** 26 x 30 x 8,5 cm

7E9-069-642

Halstücher

Hals über Kopf: Tuch mit großem „Time to get out“ Motiv in zwei verschiedenen Farben • Rotes Tuch mit weißem T1 Druck, blaues Tuch mit Volkswagen Käfer Motiv • **Material:** 100% Organic Cotton • **Maße:** 50x50 cm

7E9-084-331-A -530 Blau/Weiß

7E9-084-331-A -645 Rot/Weiß



Grillbesteck

Trio infernale: Mit dem BBQ-Trio aus Zange, Gabel und Wender steht dem nächsten Grillfest nichts mehr im Wege • Grillwender zum Schneiden und als Flaschenöffner verwendbar • Holzgriffe mit Prägung • **Material:** Holz, Edelstahl • **Maße:** Fleischgabel und Grillzange: 37 cm, Grillwender: 40 cm

7E9-069-607



Grillschürze

Für Grillmeister: robuste, schmutz- und feuchtigkeitsabweisende Schürze fürs Kochen und Grillen • Abnehmbares und größenverstellbares Nackenband • Große Fronttasche mit drei Segmenten • Taillen-Bänder zum Binden • **Farbe:** Rot • **Material:** 100% Baumwolle, PU Beschichtung • **Maße:** 90x70 cm

7E9-084-600

Übrigens: Sämtliche Shirts, das Hemd und die Halstücher aus unserer **Heritage Kollektion** sind aus Organic Cotton! Mehr erfahren auf Seite 61.



Herren T-Shirt

(Nicht nur) für Roadtrips: Kurzarmshirt mit großem Käfer Rückendruck • Historischer Volkswagen Schriftzug auf linker Brust • **Farbe:** Dunkelblau • **Material:** 100% Organic Cotton • **Größe:** S – 3XL

7E9-084-200-A -530
bis 7E9-084-200-F -530





Kunstdruck

Roadtrip für zuhause:
mit dem „Time to get
out“-Druck kommt das
Abenteuer in die eigenen
vier Wände • Partieller
Druck in Nachleuchtfarbe •
Limitierte Auflage von
1.000 Stück, fortlaufend
handnummeriert • Made
in Germany • **Material:**
Papier • **Maße:** 60x80 cm

7E9-087-799



Spardose

Sparen für die nächste Reise: die handgearbeitete
Spardose in Bulli-Form und Hippie Design • Stöpsel auf
der Unterseite zum Öffnen der Spardose • **Farbe:** Hell-
blau • **Material:** Keramik • **Maße:** 22 x 9,5 cm

7E9-087-709- -18R



Herren T-Shirt

Time to get out: Statement Shirt mit
großem T1 Druck im Abenteuer-
Look • **Farbe:** Oliv • **Material:** 100%
Organic Cotton • **Größe:** S - 3XL

7E9-084-200-A -WN3
bis 7E9-084-200-F -WN3



Time to relax

Eierbecher

Für das perfekte Frühstück(sei): Eierbecher im
T1 Bulli-Style • Das Ei findet seinen Platz im
Dach des T1 Busses • Salzstreuer im abnehmba-
ren Dachgepäckträger • **Material:** Keramik •
Maße: 13 x 6,5 cm

7E9-069-644

Herren Langarm-Shirt

Auch für längere Tage: Shirt mit langen Ärmeln und Knopfleiste • Knöpfe aus Hornimitat • Angenehm zu Tragen dank weicher Oberfläche • Farbe: Oliv • Material: 100% Organic Cotton • Größe: S - 3XL

7E9-084-132-A -WN3
bis 7E9-084-132-F -WN3



Holzbrett mit Messer

Schneiden, zubereiten, servieren: Holzbrett mit herausnehmbarem Einsatz und integriertem Edelstahl-Messer • Logo auf Messergriff und Holzbrett • Material: Bambus, Metall • Maße: 38 x 25 x 2,5 cm, Messer 32 cm

7E9-069-602



Kuscheldecke

Kuschelfaktor maximal: ultraweiche Kuscheldecke aus Microfleece mit Käfer-Heritage Motiv • Unterseite cremeweiß • Farbe: Blau, Cream, Rot • Material: Polyester • Maße: 150 x 130 cm

7E9-084-503-A

Modellauto T1c „Samba Bus“

Lass' die Sonne rein: mit acht Dachfenstern und großem Faltschiebedach war der Samba die Luxusversion des T1 • Hier die Ikone als Modell • Farbe: Rot • Maßstab: 1:43

231-099-300-E -Y3D



Modellauto T1 1963

Spirit of the Sixties: der legendäre T1 Bus, Baujahr 1963, als Modellauto • Die Vordertüren sowie die Heckklappe lassen sich öffnen • Farbe: Blau • Maßstab: 1:18

231-099-302-A -LRD

Größen

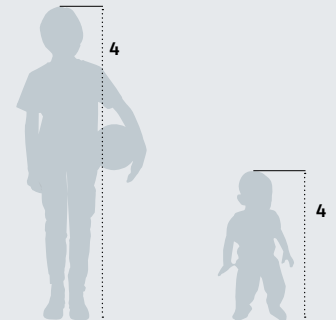
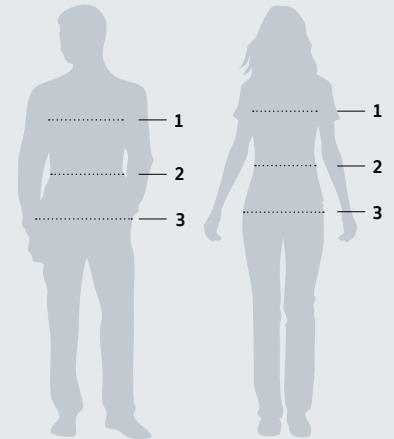
Alle Körpermaße in cm

Herren	S	M	L	XL	XXL	3XL
Internationale Größen						
DE/NL/IT/FR/BE/ES	44/46	48/50	52/54	56/58	60/62	64/66
GB/AU	6/8	10/12	14/16	18/20	22/24	26/28
US	34-36	38-40	42-44	46-48	50-52	54-56
Brustumfang	94-97	98-102	103-106	107-110	111-113	114-117
Taillenumfang	81-86	87-91	92-96	97-100	101-105	106-110
Hüftumfang	98-100	101-103	104-106	107-109	110-112	113-115
Kragenweite	37/38	39/40	41/42	43/44	45/46	

Damen	XS	S	M	L	XL	XXL
Internationale Größen						
DE/NL	32/34	36/38	40/42	44/46	48/50	52/54
IT	36/38	40/42	44/46	48/50	52/54	56/58
FR/BE/ES	34/36	38/40	42/44	46/48	50/52	54/56
GB/AU	6/8	10/12	14/16	18/20	22/24	26/28
US	2-4	4-6	6-8	8-10	10-12	12-14
Brustumfang	78-82	83-86	87-90	91-94	95-98	99-102
Taillenumfang	63-67	68-70	71-74	75-78	79-83	84-88
Hüftumfang	88-91	92-95	96-98	99-101	102-104	105-107

Kleinkind / Schulkind	2-3 Jahre	4-5 Jahre	6-7 Jahre	8-9 Jahre	10-11 Jahre	12-13 Jahre
Körpergröße	89-100	101-112	113-124	125-136	137-148	149-160
EU	92/98	104/110	116/122	128/134	140/146	152/158

Baby	6-8 Monate	9-12 Monate	13-36 Monate
Körpergröße	66-76	77-88	89-100
EU	68/74	80/86	92/98



- 1 Brustumfang (Damen/Herren)
- 2 Taillenumfang (Damen/Herren)
- 3 Hüftumfang (Damen/Herren)
- 4 Körpergröße (Kinder)

Tragevarianten

Multifunktionsstücher





ID. Kollektion Bilanziell CO₂-neutral

Der Klimawandel ist eine der größten Herausforderungen unserer Zeit. Um gemeinsam die Ziele des Pariser Klimaabkommens zu erreichen, will Volkswagen bis 2050 ein bilanziell CO₂-neutrales Unternehmen werden. Dabei gilt: Erst vermeiden, dann verringern und schließlich derzeit nicht vermeidbare CO₂-Emissionen ausgleichen – durch Klimaschutzprojekte an anderer Stelle.

Der vollelektrische ID.3 ist der erste Volkswagen aller Zeiten, der bilanziell CO₂-neutral produziert und an die Kundin oder den Kunden übergeben wird. Auch wir leisten unseren Beitrag und haben den CO₂-Fußabdruck der ID. Kollektion berechnen lassen – diesen kompensieren wir durch die Unterstützung von Klimaschutzprojekten.



Heritage Kollektion Taschen aus recyceltem Polyester

Nachhaltigkeit hat für uns hohe Priorität. Deshalb werden die Taschen unserer Heritage Kollektion aus recyceltem PET hergestellt, das zum Beispiel aus weg-geworfenen Einweg-Trinkflaschen gewonnen wird.

Bei der Herstellung von „RPET“ (Recycled Polyethylene Terephthalate) können im Vergleich zu konventionell hergestelltem Polyester mehrere energieintensive Schritte im Verarbeitungsprozess übersprungen werden. Das spart nicht nur Energie und Wasser, sondern senkt auch den CO₂-Ausstoß. Darüber hinaus muss kein neues Öl zu Polymeren verarbeitet werden und die Mülldeponien werden entlastet. Und: Der Werkstoff „RPET“ ist außerdem sehr robust.

GTI Kollektion Die Koordinaten

Wenn das Auto Hochzeit feiert, ist das wie im menschlichen Leben eine bedeutende Station: In diesem Moment werden Fahrwerk und Motor mit der Karosserie zusammengeführt.

Mit unserer GTI Kollektion feiern wir dieses Ereignis. Deshalb finden Sie auf den Produkten die Koordinaten 52° 26' 20.796"N 10° 46' 26.205"E und damit den Ort, an dem das Fahrzeug zu einer Einheit wird.



Faktencheck Gut zu wissen!



Heritage Kollektion Organic Cotton

„Organic Cotton“ heißt übersetzt „Bio-Baumwolle“. Diese verwenden wir für die Shirts, das Hemd und die Halstücher in unserer Heritage Kollektion. Im Gegensatz zu konventioneller Baumwolle wird beim Anbau von Bio-Baumwolle auf den Einsatz synthetischer Pflanzenschutzmittel und Kunstdünger verzichtet. Zudem werden weniger Wasser und Energie verbraucht, der CO₂-Ausstoß reduziert und die Umwelt weniger belastet.

Index

Bekleidung

Herren

Jacken & Sonstige Oberbekleidung

Funktions-Shirt (ID.)	21
Hemd (Heritage)	47
Hemdjacke (GTI)	41
Jacke (ID.)	19
Langarm-Shirt (Heritage)	59
Parka (Golf 8)	14
Poloshirt (GTI)	34
Poloshirt (R)	29
Regenjacke (Heritage)	48
Softshelljacke (R)	30
Steppjacke (GTI)	42
Sweatjacke (R)	27
T-Shirt „Camper“ (Heritage)	49
T-Shirt „GTI Koordinaten“ (GTI)	35
T-Shirt „GTI“ (GTI)	39
T-Shirt „ID.“ (ID.)	20
T-Shirt „Käfer“ (Heritage)	57
T-Shirt „NOW YOU CAN“ (ID.)	23
T-Shirt „T1 Bus“ (Heritage)	58
T-Shirt (Golf 8)	9
T-Shirt (New Volkswagen)	10
T-Shirt (R)	28

Hosen & Shorts

Badeshorts (GTI)	39
Funktions-Shorts (ID.)	21

Damen

Jacken & Sonstige Oberbekleidung

Jacke (ID.)	22
Jacke (R)	31
T-Shirt „GTI“ (GTI)	36
T-Shirt „Käfer“ (Heritage)	51
T-Shirt „Perlen“ (GTI)	37
T-Shirt „T1 Bus“ (Heritage)	56
T-Shirt (Golf 8)	11
T-Shirt (ID.)	18
T-Shirt (R)	29

Unisex

Sonstige Oberbekleidung

Kapuzen-Sweatshirt (GTI)	34
Kapuzen-Sweatshirt (R)	27
Sweatshirt (Golf 8)	8
Sweatshirt (New Volkswagen)	11

Caps & Mützen

Cap „Käfer“ (Heritage)	56
Cap „Kompass“ (Heritage)	47
Cap (Golf 8)	9
Cap (GTI)	35
Cap (R)	27
Strickmütze (GTI)	40
Strickmütze (New Volkswagen)	8

Kinder

Sonstige Oberbekleidung

Baby Strampler (GTI)	42
Langarm-Shirt (Heritage)	47
T-Shirt (GTI)	42

Caps & Mützen

Cap (GTI)	43
-----------	----

Taschen & Reise

Faltbox (GTI)	43
Faltbox (Heritage)	46
Faltbox (New Volkswagen)	13
Hüfttasche (GTI)	38
Kulturtasche (Heritage)	48
Reisetasche (Golf 8)	9
Reisetasche (Heritage)	46
Rucksack (GTI)	39
Rucksack (ID.)	19
Rucksack (R)	26
Schultertasche (Heritage)	46
Sporttasche (GTI)	35
Strandtasche (Heritage)	53
Trolley (GTI)	43
Turnbeutel (Golf 8)	8

Accessoires

Sonnenbrillen

Sonnenbrille (GTI)	38
--------------------	----

Uhren

Armbanduhr (GTI)	40
------------------	----

Textile Accessoires

Badetuch (GTI)	38
Badetuch (R)	29
Halstuch „Käfer“ (Heritage)	57
Halstuch „T1“ (Heritage)	57
Handschuhe (GTI)	41
Kissen (GTI)	40
Kuscheldecke (Heritage)	59
Multifunktionsstuch (New Volkswagen)	14
Multifunktionsstuch (R)	28

Multifunktionsstuch, rot (GTI)	40
Multifunktionsstuch, schwarz (GTI)	40
Socken (ID.)	22
Strandtuch (Heritage)	48
Strandtuch (ID.)	23
Strandtuch (New Volkswagen)	13

Modellautos

Golf 8	12
ID.3	23
ID.4	20
Multivan	49
T1 1963	59
T1c „Samba Bus“	59

Sonstiges

Badesandalen (GTI)	38
Induktionsladegerät (GTI)	40
Kartenetui (GTI)	37
Kopfhörer (GTI)	38
Kunstdruck (Heritage)	58
Ladekabel (New Volkswagen)	10
Mikrofaserstuch (New Volkswagen)	15
Schlüsselanhänger „Schutzengel“ (Heritage)	50
Schlüsselanhänger „GTI Koordinaten“ (GTI)	34
Schlüsselanhänger „Herz“ (Heritage)	50
Schlüsselanhänger „Stoffschleife“ (GTI)	36
Schlüsselanhänger (Heritage)	49
Schlüsselanhänger (R)	31
Schlüsselband (Golf 8)	9
Spardose (Heritage)	58
Stockschirm (Golf 8)	15
Stockschirm (Heritage)	48
Taschenschirm (GTI)	43
Taschenschirm (ID.)	19
Taschenschirm (New Volkswagen)	14
USB-Stick (Heritage)	47

Freizeit

Becher, Emaille (Heritage)	50
Becher, Porzellan (GTI)	37
Becher, Porzellan (R)	31
Blechdose (Heritage)	53
Eierbecher (Heritage)	58
Grill (Heritage)	56
Grillbesteck (Heritage)	57
Grillschürze (Heritage)	57
Holzbrett mit Messer (Heritage)	59
Kühlakkus (Heritage)	53
Liegestuhl (Heritage)	53
Liegestuhl, Kinder (Heritage)	53
Picknickdecke (Heritage)	50
Schlafsack (Heritage)	52
Sitzkissen (Heritage)	52
Thermobecher (GTI)	37
Thermobecher (New Volkswagen)	14
Thermobehälter (Heritage)	52
Trinkflasche (ID.)	18
Trinkflasche (R)	26
Trinkflasche, Edelstahl (Heritage)	52
Trinkflasche, Glas (Heritage)	47
Wurfscheibe (Heritage)	50

Spielzeug & Plüsch

Junior Beetle, anthrazit (Heritage)	50
Junior Beetle, weiß (Heritage)	50
Plüschbus (Heritage)	48
Plüschtier Bär (New Volkswagen)	13
Plüschtier Hase (New Volkswagen)	13
Quartett (New Volkswagen)	12
Schnuffeltuch (Heritage)	51
Steckpuzzle (New Volkswagen)	13
T1 Camper Playmobil (Heritage)	54
Volkswagen Käfer Playmobil (Heritage)	55

Schreiben & Büro

Notizbuch (GTI)	37
-----------------	----

Volkswagen Lifestyle

Die Angaben über Lieferumfang, Aussehen, Leistungen, Maße und Gewichte sowie Abbildungen und alle Angaben zu Ausstattungen und technischen Daten entsprechen den zum Zeitpunkt der Drucklegung vorhandenen Kenntnissen. Im Rahmen der Weiterentwicklung behalten wir uns Änderungen des Lieferumfangs, des Designs und der Farbe ohne vorherige Ankündigung vor.

Volkswagen Zubehör GmbH
Dreieich

www.volkswagen-zubehoer.de

V01.5002.10.00
Printed in Germany
Änderungen und Irrtümer vorbehalten

07/2021

Ihr Volkswagen Partner

